

## 拾貳、語文中心

本校語文中心於民國 97 年成立，主要任務為強化本校學生語文能力、提昇國際競爭力，並提供社會人士進修服務，提振整體語文學習環境。

### 一、組織架構：

本中心依業務職掌及服務性質分為以下三組：

#### (一) 華語文組：

- 1、主要針對校內外外籍人士辦理華語文進修及能力檢測等推廣服務事項。
- 2、海外學生華語進修及短期遊學。
- 3、本籍生華語師資培訓課程及認證。

#### (二) 外國語文組：

辦理外國語文進修及能力檢測服務等事項，例如：大學部學生外語畢業門檻審核及補強課程之辦理。

#### (三) 綜合業務組：

辦理中心相關行政業務。

### 二、服務時間：

	週一 ~ 週五
學期間	08:30 ~ 17:00
寒暑假	08:30 ~ 16:30

- 國定假日及學校休假日暫停服務。
- 特殊情況另行公告。

### 三、服務宣導事項：

因本中心業務職掌及服務範圍除針對校內師生所提供之行政、學術服務外，尚擴及提供校外人士語文學習課程等之推廣服務。其中與本校同學關聯性較為密切之宣導事項如下：

#### (一) 大學部同學英(外)語畢業門檻：

- 1、相關規定：請參閱本校「大學部學生英(外)語能力畢業門檻實施辦法」(詳如次頁)。

# 國立彰化師範大學大學部學生英（外）語能力畢業門檻實施辦法

96.11.14經96學年度第1學期第1次教務會議通過

97.01.09經96學年度第1學期第2次教務會議修正通過

97.11.12經97學年度第1學期第1次教務會議討論修正通過(修正第3、4、5條)

98.11.11經98學年度第1學期第1次教務會議討論修正通過(修正第3、4、5條)

99.06.23經98學年度第2學期第2次教務會議討論修正通過

99.12.08經99學年度第1學期第3次行政會議討論修正通過

第一條 為提升本校學生國際化視野，增進英（外）語能力，以利學生升學及就業之生涯規劃，依據國立彰化師範大學（以下簡稱本校）學則第17條規定，訂立本實施辦法（以下簡稱本辦法）。

第二條 本校大學部學生在規定修業年限內，除應修滿該學系應修學分外，同時須達英（外）語能力之基本要求，方具備畢業資格。

第三條 97學年度起日間部大學部入學學生，應通過各系訂定之英（外）語檢定測驗門檻。

第四條 英（外）語檢定測驗門檻分為下列三項標準，由各系擇一選定：一、基本門檻標準：CEF語言能力參考指標A2（基礎級）。二、中級門檻標準：CEF語言能力參考指標B1（進階級）。三、中高級門檻標準：CEF語言能力參考指標B2（高階級）。CEF語言能力參考指標（Common European Framework of Reference for Languages: Learning, Teaching, and Assessment）與英（外）語能力檢定測驗對照資料由語文中心公告並適時更新之。

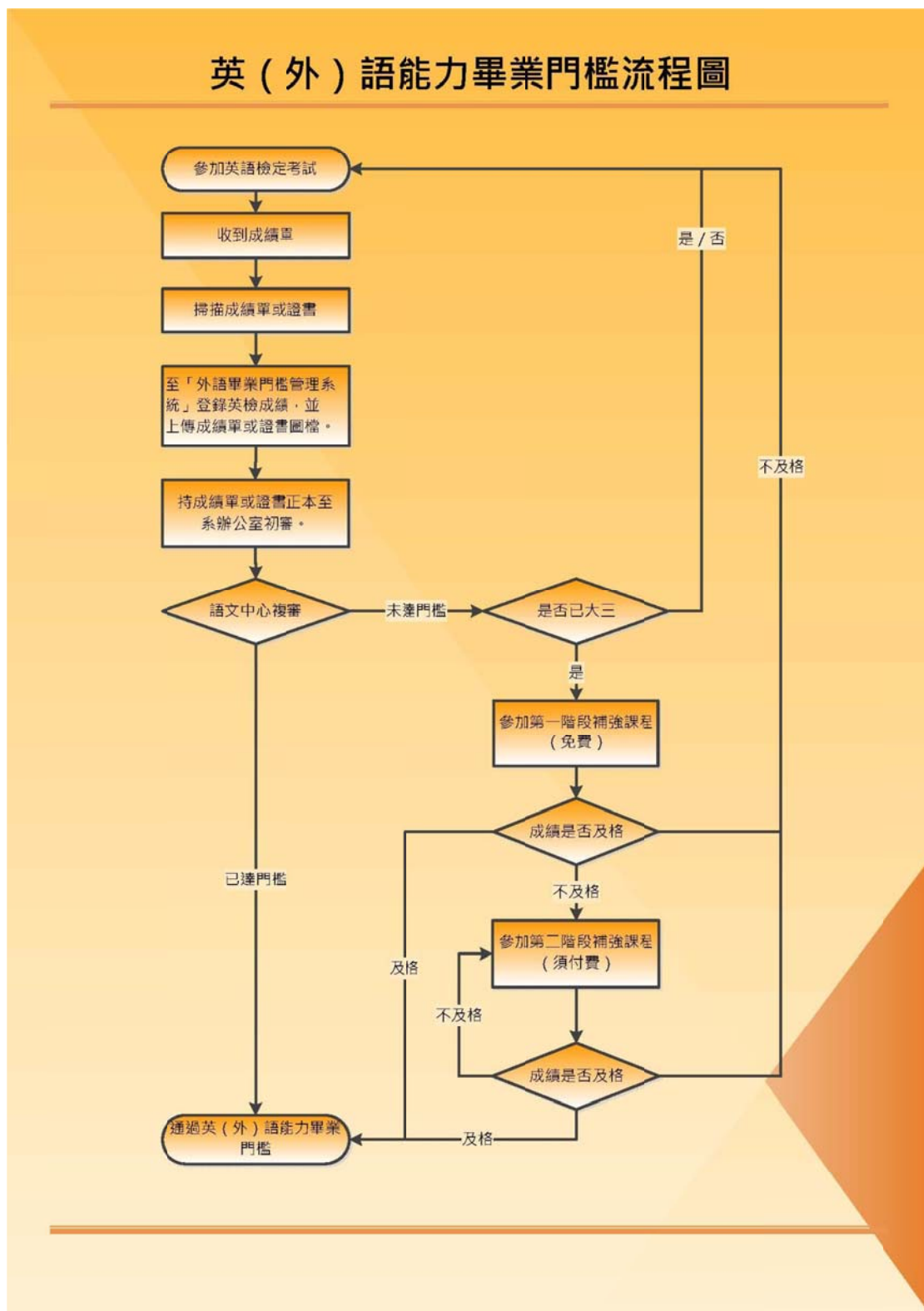
第五條 學生最遲應於三年級開學前取得檢定測驗成績，於各系公布時間內登錄英語檢定測驗紀錄並將成績證明文件正本送至各所屬學系審核。審核通過者由語文中心彙整送本校註冊組存查，以作為通過英（外）語能力畢業門檻之依據。審核未通過者應於三年級起修習本校語文中心開設之補強課程或繼續參加英語能力檢定測驗。未登錄英語檢定測驗紀錄者，不得修習補強課程。

第六條 補強課程分為兩階段：第一階段為線上課程，第二階段為面授課程。第一階段線上課程及格者視同通過英（外）語能力基本要求，不及格者應修習第二階段之面授課程，及格者亦視同通過英（外）語能力基本要求。面授課程收費標準比照該學年度文學院兩學分之學分費。

第七條 本校身心障礙學生，得由語文中心改以其他適當之評量方式或免適用本辦法之規定。

第八條 本辦法經行政會議通過後，陳請校長核定後公布施行，修正時亦同。本辦法98年11月11日修正之第四條條文及99年12月8日修正之第五、六條條文，適用於97學年度起入學之學生，其餘條文自99年8月1日施行。

2、畢業門檻審核流程如下圖：



§ 流程圖解：

參加英語檢定考試 >> 掃描「成績單」或「證書」>> 將電子檔上傳本中心「外語畢業門檻管理系統」（網址：<https://aps.ncue.edu.tw/lc/>）>>

持「成績單」或「證書」正本至系辦公室進行初審 >> 語文中心線上複審 >> 大功告成

3、各系畢業門檻規定、英語能力檢測及指標對照等，經整理如以下 2 表：

國立彰化師範大學各系英(外語能力畢業門檻標準一覽表)

學院別	系別	大一 104 學年度入學	大二 103 學年度入學	大三 102 學年度入學	大四 101 學年度入學
教育學院	輔導與諮商學系	中級(B1)	中級(B1)	中級(B1)	中級(B1)
	特殊教育學系	中級(B1)	中級(B1)	中級(B1)	中級(B1)
理學院	數學系	中級(B1)	中級(B1)	基本(A2)	基本(A2)
	物理學系	中級(B1)	中級(B1)	基本(A2)	基本(A2)
	生物學系	中級(B1)	中級(B1)	中級(B1)	中級(B1)
	定系	中級(B1)	中級(B1)	基本(A2)	基本(A2)
技職學院	工業教育與技術學系	中級(B1)	基本(A2)	基本(A2)	基本(A2)
	財務金融技術學系	中級(B1)	中級(B1)	中級(B1)	中級(B1)
文學院	英語學系	中高級(B2)	中高級(B2)	中高級(B2)	中高級(B2)
	國文學系	中級(B1)	中級(B1)	中級(B1)	中級(B1)
	地理學系	中級(B1)	中級(B1)	中級(B1)	中級(B1)
	美術學系	中級(B1)	中級(B1)	中級(B1)	中級(B1)
工學院	機電工程學系	中級(B1)	中級(B1)	中級(B1)	中級(B1)
	電機工程學系	中級(B1)	中級(B1)	中級(B1)	中級(B1)
	電子工程學系	中級(B1)	中級(B1)	中級(B1)	中級(B1)
	資訊工程學系	中級(B1)	中級(B1)	中級(B1)	中級(B1)
管理學院	資訊管理學系	中級(B1)	中級(B1)	中級(B1)	中級(B1)
	會計學系	中級(B1)	中級(B1)	中級(B1)	中級(B1)
	企業管理學系	中級(B1)	中級(B1)	中級(B1)	中級(B1)
社科體院	運動學系	中級(B1)	中級(B1)	基本(A2)	基本(A2)
	公共事務與公民教育學系	中級(B1)	中級(B1)	中級(B1)	中級(B1)

備註：

- 一、基本門檻標準：CEF 語言能力參考指標 A2(基礎級)
- 二、中級門檻標準：CEF 語言能力參考指標 B1(進階級)
- 三、中高級門檻標準：CEF 語言能力參考指標 B2(高階級)

英語能力檢測與 CEFR 語言能力參考指標對照表

英語畢業 門檻標準 語言能力參 考指標 英語能力 檢測類別	基本門檻	中級門檻	中高級門檻	
	A2 (基礎級)	B1 (進階級)	B2 (高階級)	C1 (流利級)
全民英檢 (GEPT)	初級初試	中級初試	中高級初試	高級初試
多益測驗 <sup>1*</sup> (TOEIC)	350	550	750	880
新制多益測驗 <sup>1*</sup> (NEW TOEIC)	225	550	785	945
多益口說 (TOEIC Speaking)	90	120	160	200
多益寫作 (TOEIC Writing)	70	120	150	200
多益普級測驗* (TOEIC Bridge)	134	170	---	---
托福紙筆測驗 (TOEFL ITP)	337	460	543	627
托福網路測驗* (TOEFL iBT)	---	57	87	110
雅思 (IELTS)	---	4	5	7
大學校院英語能力 測驗 (CSEPT)	第一級 130 或第二級 120	第一級 170 或第二級 180	第二級 240	---
外語能力測驗 (FLPT)	筆試 105	筆試 150	筆試 195	筆試 240
劍橋主流英語認證 (Cambridge Main Suite)	Key English Test (KET)	Preliminary English Test (PET)	First Certificate in English (FCE)	Certificate in Advanced English (CAE)
劍橋博思職場英語 檢測 (BULATS)	ALTE Level 1 (20~39)	ALTE Level 2 (40~59)	ALTE Level 3 (60~74)	ALTE Level 4 (75~89)

- 1、歐洲語言學習、教學、評量共同參考架構 CEFR 全名為 The Common European Framework Reference for Languages : Learning, Teaching, Assessment
- 2、新制多益測驗從 2008 年 3 月到 2009 年 9 月起陸續開始實施，其成績單與傳統多益測驗的成績單不同。
- 3、\* 星號代表該測驗不僅有總分與 CEF 語言能力參考指標之對應，亦有閱讀、聽力、口說、寫作等各科與 CEF 語言能力參考指標之對應。本校外語畢業門檻認列採總分方式計算之。

### 3、其他關於英（外）語畢業門檻的常見問題（Q&A）：

**問：有關英檢考試，高中考的也算嗎？**

答：除非系上有特別的規定，否則語文中心採從寬認定，不管是國高中或是大學時期，只要曾經考過都可以拿來登錄。

**問：聽說有兩年的有效期限嗎？**

答：所謂的「有效期限」是指考試日期兩年內，考試單位保留證書與成績單的時間。如果同學的證書或成績單在考試日期後兩年內遺失，是可以跟該單位申請補發的；但超過期限後，該單位即不保留考生的資料，故無法補發。

**問：我很久之前有考過試，但是成績單和證書已經不見了，怎麼辦？**

答：無論是遺失或污損證明文件，只要無法提供正本給系辦查驗，皆視為無法通過畢業門檻，同學必須再考一次，並取得成績單或證書。

**問：成績單遺失的話，可以憑准考證代表我有考過嗎？**

答：不可以。准考證僅代表同學有報名考試，但不代表同學有應考，請儘快申請成績單或證書。

**問：成績單和證書要交給誰審核？**

答：請參考「畢業門檻」專區，先將您個人的英檢成績登錄至「外語畢業門檻管理系統」，並掃描、上傳成績單或證書後，再將上述文件正本交給系辦查驗，驗畢即可退還。

**問：要考幾分才算通過畢業門檻？**

答：各系所規定之門檻請參考「外語檢測」或「畢業門檻」專區中的「CEFR語言能力參考指標對照表」後自行對照各系所要求門檻級別。

**問：成績是隨時都可以登錄嗎，還是有期限？**

答：同學隨時都可以上「外語畢業門檻管理系統」登錄，但是審核的時間有限制，請參考「畢業門檻」專區上方之時間表。建議未達門檻或即將畢業之同學須密切注意時程以免錯過期限。



## (二) English Café 英語咖啡坊：

期望藉由本中心所提供舒適自在的英語環境，增進教職員生之英語口說能力。

- 1、開辦對象：本校教職員生
- 2、活動地點：本中心 1F 英語咖啡坊
- 3、活動方式：每場次 3 至 9 人，依當次活動所設定之主題進行 30 分鐘互動對談。
- 4、活動時間：每學期時間將另行公告，歡迎透過本校線上報名管理系統踴躍報名參與。其餘細節請參閱本中心英語咖啡坊活動網頁。

除以上服務外，本中心提供多項線上免費英語學習資源，例如：MyET 我的口說英語家教、FunDay 英語線上學習系統、IGOT (E-Touch) 英語線上學習系統等，並與本校圖書與資訊處共同提供彭蒙惠英語、空中英語教室、LiveABC 等多種語言學習電子雜誌，歡迎師長同學多加利用，充實自我英語能力。其餘詳情，請參閱本中心網頁（網址：<http://lc.ncue.edu.tw/>）或校內電話分機 1663 洽詢。



👉我們在哪裡？



### 語文中心位置圖



近期規劃開辦的語文課程：

歡迎同學們邀約親朋好友一起來！

# 105年春季外語推廣課程

## 熱情招生中

☆招生對象：依各課程規定  
☆上課地點：本校進德校區教學大樓教室  
☆報名費：\$ 100 (舊生免繳)  
☆105年4月4日~4月7日因兒童節、清明節與本校校際交流日故停課

● 課程說明：

<b>雅思檢定班</b> /楊燕菁老師 (中正、英國赫爾大學雙碩士)	<b>多益聽力與閱讀班</b> /張文俐老師 (交通大學碩士)
· 上課時間：03/14開課	· 上課時間：03/16開課
· 每週(一) 18:00~20:50	· 每週(三) 18:00~20:50
· 學費\$5,500元(未含教材費)	· 學費\$5,500元(未含教材費)
<b>商用英語會話班</b> /陳瓊娟老師 (彰化師範大學博士)	<b>英文文法與寫作班</b> /張文俐老師 (交通大學碩士)
· 上課時間：03/18開課	· 上課時間：03/15開課
· 每週(五) 18:00~20:50	· 每週(二) 13:00~15:50
· 學費\$5,500元(未含教材費)	· 學費\$5,500元(未含教材費)
<b>韓語初級班</b> /洪喻樺老師 (文化大學韓國語文學系)	<b>日語初級班</b> /洪欽詒老師 (日本橋大學言語專攻碩士)
· 上課時間：03/10開課	· 上課時間：03/15開課
· 每週(四) 18:00~19:50	· 每週(二) 17:00~18:50
· 學費\$3,700元(未含教材費)	· 學費\$5,500元(未含教材費)
<b>韓語進階班</b> /洪喻樺老師 (文化大學韓國語文學系)	<b>日語進階(1)班</b> /洪欽詒老師 (日本橋大學言語專攻碩士)
· 上課時間：03/15開課	· 上課時間：03/10開課
· 每週(二) 18:00~19:50	· 每週(四) 17:00~18:50
· 學費\$3,700元(未含教材費)	· 學費\$3,700元(未含教材費)
<b>德語初級班</b> /黃銘惇老師 (德國烏茲堡大學碩士)	<b>日語進階(2)班</b> /洪欽詒老師 (日本橋大學言語專攻碩士)
· 上課時間：03/16開課	· 上課時間：03/11開課
· 每週(三) 17:50~20:40	· 每週(五) 16:00~17:50
· 學費\$5,500元(未含教材費)	· 學費\$3,700元(未含教材費)

報名詳情請洽  國立彰化師範大學 語文中心  
<http://lc.ncue.edu.tw> 彰化市學士街108號  
(04) 7232105 ext. 1663



~課程豐富、師資優、教學環境佳~

◆ 105 年度華語文師資培訓班 (預計暑假開班)

【招生對象】

凡於國內經教育部立案之大學或獨立學院畢業取得學士學位(含大三以上學生)，或於符合教育部採認規定之國外大學或獨立學院畢業取得學位(含大三以上學生)，並對華語文教學理論及實務有興趣者。

【課程內容】

華語文教學概況與展望	華語文多媒體教學及數位學習
漢語語言學概論	華語教學法示範
漢語語法與教學	華語教材教法
漢語語音學與正音	華語測驗與評量
漢語標音系統	課堂活動與班級經營
漢字理論與教學	零程度與初級之華語教學
簡體字教學	中級與高級之華語教學
華語詞彙學	閱讀與中文寫作教學
華人社會與文化	課程設計與教案編寫
華語教學法	華語文教學示範與教室實習
第二語言習得	華語文能力測驗與師資認證考試
中介語分析	(註課程內容得視實際情況調整)

【師資】

師資優良，集結台灣師大、東海大學、逢甲大學、本校國文系及英文系等，囊括語文教學及教學研究領域等資深教授和講師，共同授課。

◆ 教育部對外華語教學認證考前衝刺班

【配合每年考試時間為 7 月，預計於考前開班】

◆ 洽詢方式

本校語文中心

電話：04-7232105 轉分機 1682 傳真：04-7211226

華語文師資培訓班

## 國立彰化師範大學語文中心 2016 年華語班境內/境外招生

### 【招生對象】

- 境內華語班，以華語為第二外語之外籍人士且已來臺者。
- 境外華語班，限非以華語為母語，且可合法居留本國者。

### 【收費標準】

- 境內/境外華語班之收費標準，請洽語文中心。

### 【洽詢方式】

- 電話:04-7232105 轉1672
- 傳真：04-7211226
- 網址：<http://lc.ncue.edu.tw>
- 地址：500 彰化市學士街108 號（位於進德校區地下停車場出入口旁）
- 受理報名時間：(週一至週五9-17 時)

